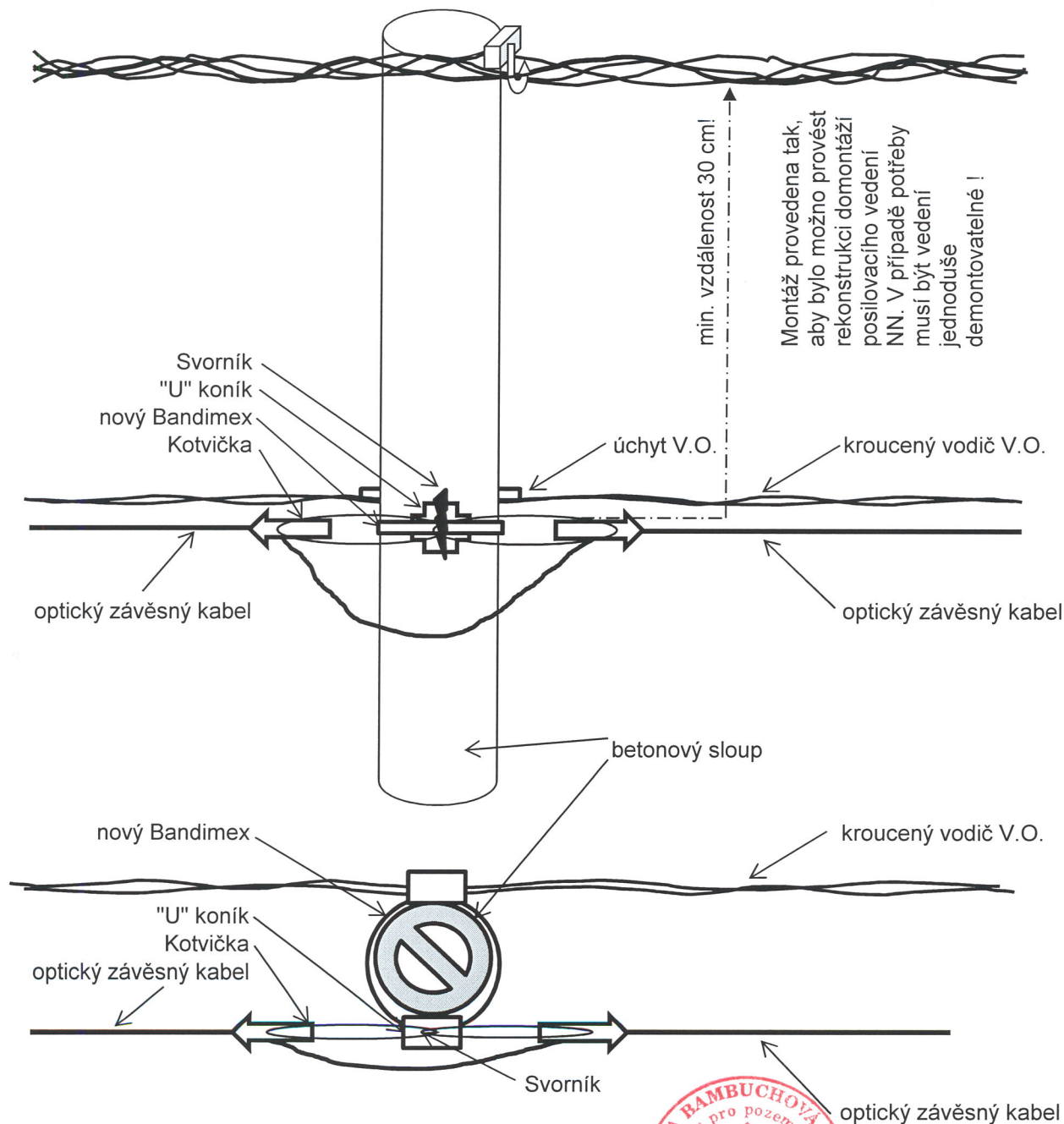


# SYSTÉM ZAVĚŠENÍ OPTICKÝCH KABELŮ NA SLOUPY

rekonstruovaný systém rozvodů NN

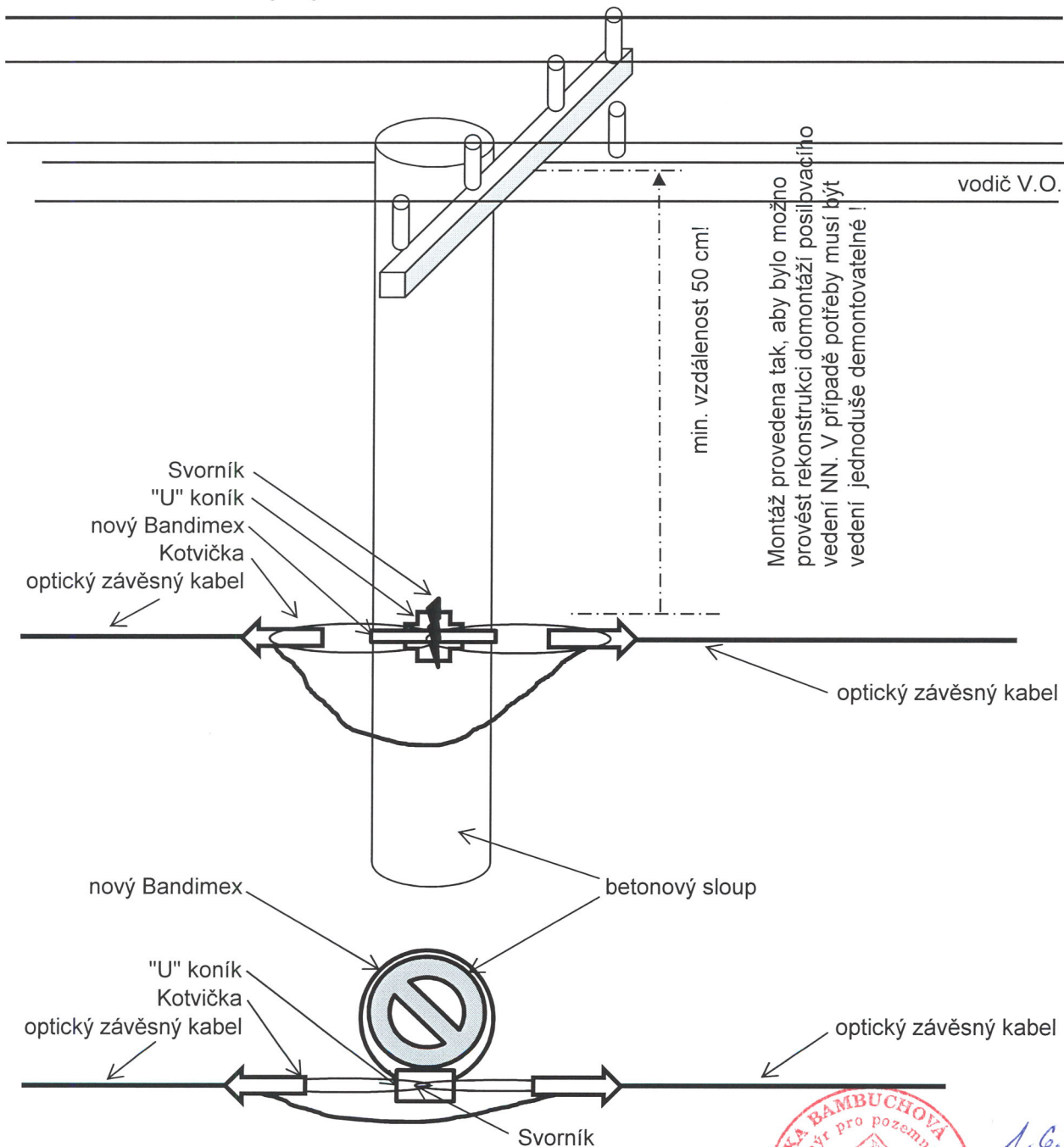


SOULAD S NORMOU ČSN 33 33 01

kreslil:	Pavel Roudný	kontroloval:	Ing. Lukáš Roudný	
projektoval:	Pavel Roudný	ved. projektu:	Pavel Roudný	
HIP TKR:	Ing. Tomáš Roudný	autorizovaný ing.:	Ing. M. Bambuchová	
Investor:	<b>OBEC HODSLAVICE</b>			Videčská 473,756 61 ROŽNOV p/Radhoštěm
akce	<b>OPTICKÝ PROPOJ OBCÍ HODSLAVICE A HOSTAŠOVICE K ČD-T V MOŘKOVĚ</b>			formát: 1 A 4
obsah výkr.:	<b>DETAIL ZAVĚŠENÍ OK NA SLOUPY SME ČEZ V LOKALITÁCH MOŘKOV-HODSLAVICE-HOSTAŠOVICE (REKONSTRUOVANÉ VEDENÍ)</b>			datum: 10. 2014
zak. Číslo:	TKR 4/2014	archivní číslo:	TKR 4/ 10 / 2014	stupeň: jednostupňový
bez povolení naší firmy je kopírování a rozmnožování projektu trestné!			měřítko: bez měřítka	II.

# SYSTEM ZAVĚŠENÍ OPTICKÝCH KABELŮ NA SLOUPY

nerekonstruovaný systém rozvodů NN



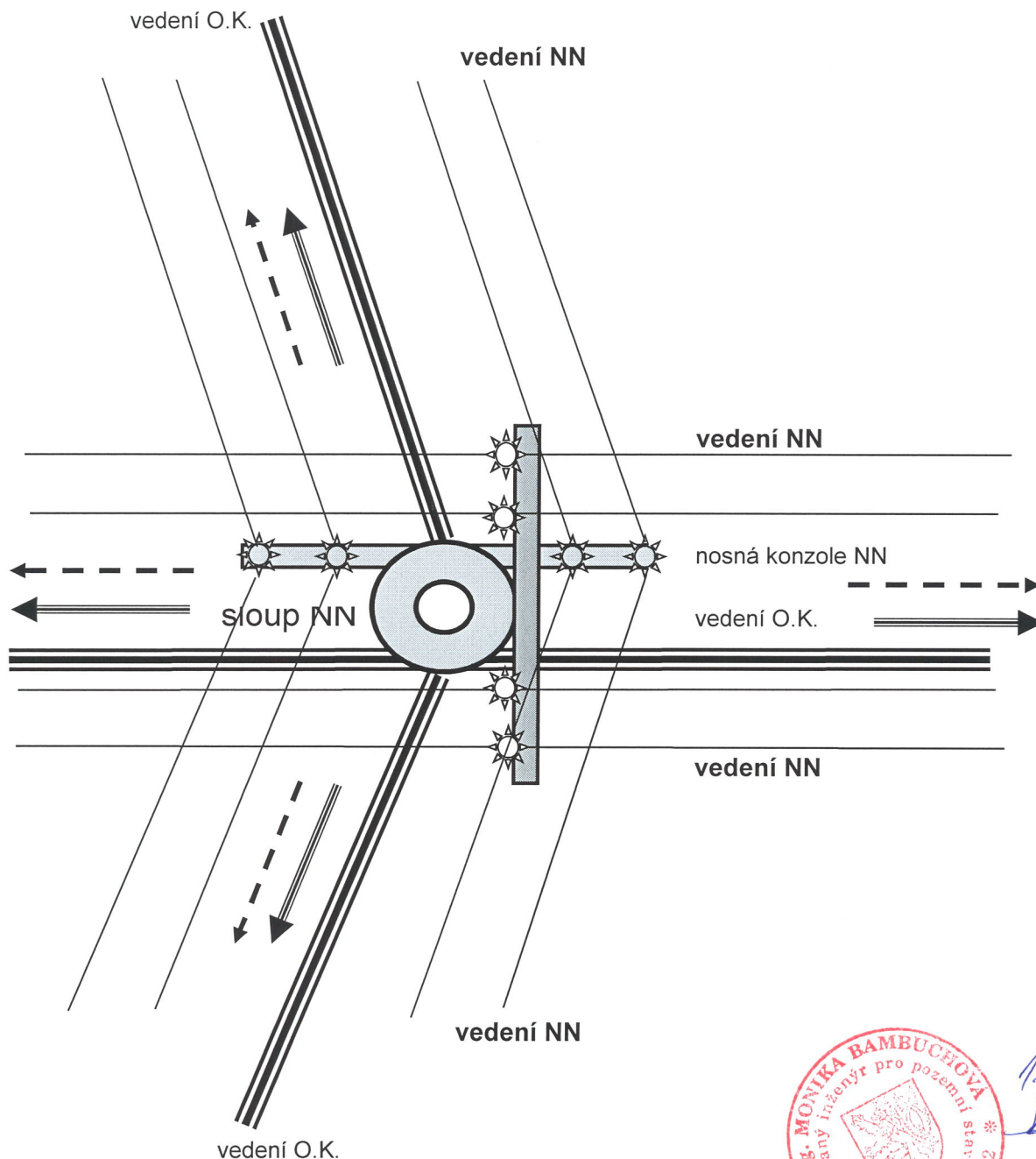
SOULAD S NORMOU ČSN 33 33 01

kreslil:	Pavel Roudný	kontroloval:	Ing. Lukáš Roudný		
projektoval:	Pavel Roudný	ved. projektu:	Pavel Roudný		
HIP TKR:	Ing. Tomáš Roudný	autorizovaný ing.:	Ing. M. Bambuchová		
Investor:	<b>OBEC HODSLAVICE</b>			formát:	1 A 4
akce	<b>OPTICKÝ PROPOJ OBCÍ HODSLAVICE A HOSTAŠOVICE K ČD-T V MOŘKOVĚ</b>			datum:	10. 2014
obsah výkr.:	<b>DETAIL ZAVĚŠENÍ OK NA SLOUPY SME ČEZ V LOKALITÁCH MOŘKOV-HODSLAVICE-HOSTAŠOVICE (NEREKONSTRUOVANÉ VEDENÍ)</b>			stupeň:	jednostupňový
zak. číslo:	TKR 4/2014	archivní číslo:	TKR 4/ 10 / 2014	číslo výkresu:	<b>III.</b>
bez povolení naší firmy je kopírování a rozmnožování projektu trestné!			měřítko: bez měřítka		

1. G. 2014

# SYSTÉM ZAVĚŠENÍ KABELŮ POD STÁVAJÍCÍ VEDENÍ NN

## TOPOLOGIE PODVĚSU OPTICKÉHO KABELU POD SILOVÝM VEDENÍM NN ČEZ



závěsný optický kabel musí být zavěšen souběžně pod vedením NN ČEZ a nesmí křížit stávající vedení NN a ani nesmí způsobovat boční tah na systém již zavěšeného vedení NN.

SOULAD S NORMOU ČSN 34 31 08 A ČSN 33 33 01

kreslil:	Pavel Roudný	kontroloval:	Ing. Lukáš Roudný	<b>4M ROŽNOV spol. s r.o.</b> Videčská 473,766 61 ROŽNOV p/Radhoštěm	
projektoval:	Pavel Roudný	ved.projektu:	Pavel Roudný		
HIP TKR:	Ing. Tomáš Roudný	autorizovaný ing.:	Ing. M. Bambuchová		
Investor:	<b>OBEC HODSLAVICE</b>			formát:	1 A 4
akce	<b>OPTICKÝ PROPOJ OBCÍ HODSLAVICE A HOSTAŠOVICE K ČD-T V MOŘKOVĚ</b>			datum:	10. 2014
obsah výkr.:	<b>DETAIL ZAVĚŠENÍ OK NA SLOUPY SME ČEZ V LOKALITÁCH MOŘKOV-HODSLAVICE-HOSTAŠOVICE (PODVĚS OK KABELU POD ČEZ )</b>			stupeň:	jednostupňový
zak. číslo:	TKR 4/2014	archivní číslo:	TKR 4/ 10 / 2014	číslo výkresu:	<b>IV.</b>
bez povolení naší firmy je kopírování a rozmnožování projektu trestné!				měřítko:	bez měřítko



**All-Dielectric Flat Drop Cable**  
**1 - 12 Fiber Arid-Core® Construction**  
**Aerial Self-Support or Direct Burial**

1100 CommScope Place SE  
P.O. Box 1729  
Hickory, NC 28603-1729

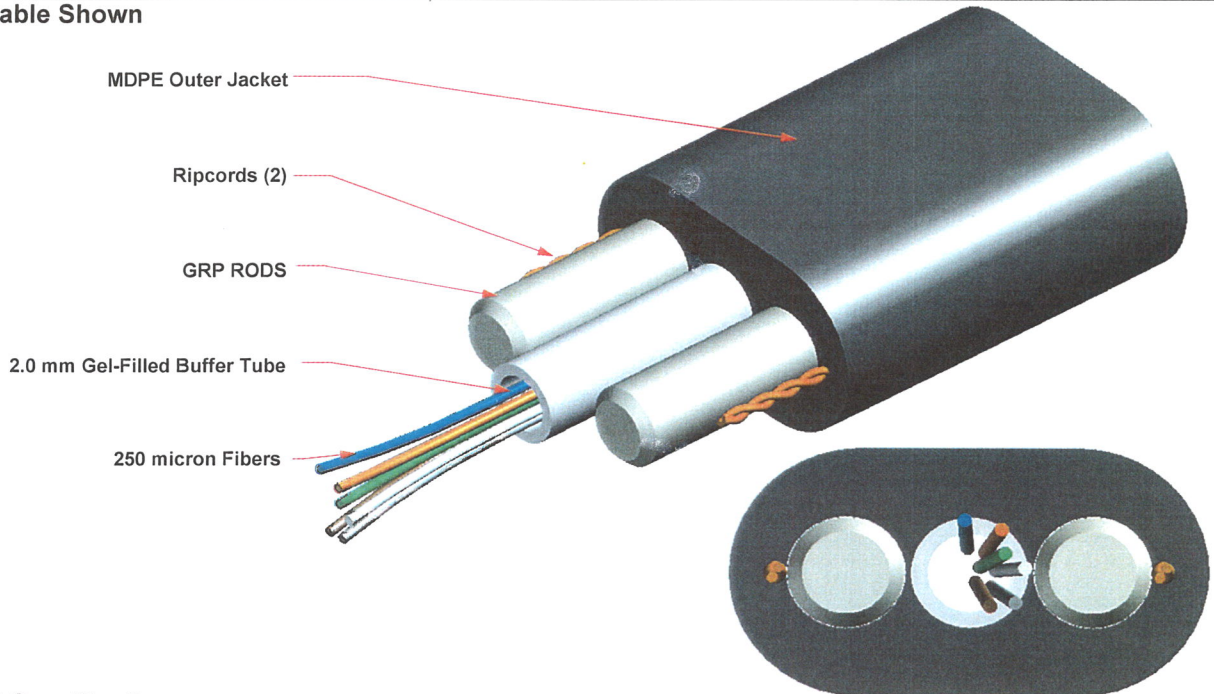
(800) 982-1708  
(828) 324-2200  
(828) 328-3400  
(828) 323-4989



Fax:  
Int'l Fax:

[www.commscope.com](http://www.commscope.com)

**6 Fiber Cable Shown**



**Physical Specifications**

Fiber Count	Catalog Number	Cable Height in. (mm)	Cable Width (mm)	in.	Weight lbs/kft (kg/km)	Minimum Bend Radius	
						Loaded in. (cm)	Unloaded in. (cm)
001 - 012	O-XXX-DF-XY-FZZNS	0.18 (4.5)	0.32 (8.2)		27.7 (41.3)	3.5 (9.0)	1.8 (4.5)

\*Replace **XXX** with Number of Fibers

Replace **XY** with Fiber Type and Grade (See Optical Performance Sheet)

Replace **ZZ** with Number of Fibers per Tube

Custom Sag and Tension Tables are available providing the recommended sag or tension. Please contact technical support .



1.8.2014  
*[Signature]*

kreslil:	Pavel Roudný	kontroloval:	Ing. Lukáš Roudný	<b>4M KRAJČEV spol. s r.o.</b> Videčská 473, 756 61 ROŽNOV p/Radhoštěm	
projektoval:	Pavel Roudný	ved. projektu:	Pavel Roudný		
HIP TKR:	Ing. Tomáš Roudný	autorizovaný ing.:	Ing. M. Bambuchová	formát:	1 A 4
Investor:	<b>OBEC HODSLAVICE</b>			datum:	10. 2014
akce:	<b>OPTICKÝ PROPOJ OBCÍ HODSLAVICE A HOSTAŠOVICE K ČD-T V MOŘKOVĚ</b>			stupeň:	jednostupňový
obsah výkr.:	<b>KATALOGOVÝ LIST ZÁVĚSNÉHO OPTICKÉHO KABELU – FLAT DROP</b>			číslo výkresu:	<b>V.</b>
zak. číslo:	TKR 4/2014	archivní číslo:	TKR 4/ 10 / 2014	bez povolení naší firmy je kopírování a rozmnožování projektu trestné!	
			měřítka:	bez měřítka	

## Mini LT Flat Drop Cable — Samonosný optický kabel

### Technické informace

Počet vláken	2, 4, 6, 8, 10 a 12			
Rozměry kabelu:	4,3 mm x 7,8 mm			
Odolnost kabelu v tlaku	440 N/cm			
Minimální poloměr ohybu kabelu bez zatížení	75 mm			
Minimální poloměr kabelu při uložení nebo svinutí do kabelových ok	150 mm			
Váha kabelu	32 kg/km			
Maximální dlouhodobá tahová odolnost	667 N			
Maximální krátkodobá tahová odolnost	1335 N			
<b>Informace o maximální dovolené vzdálenosti mezi oporami</b>				
Námrazová oblast	1% průvės při instalaci		3% průvės při instalaci	
	Max. vzdálenost	Instalační tahové napětí	Max. vzdálenost	Instalační tahové napětí
Těžká	42 m	19 kg	53 m	8 kg
Střední	79 m	35 kg	106 m	16 kg
Lehká	88 m	39 kg	121 m	18 kg

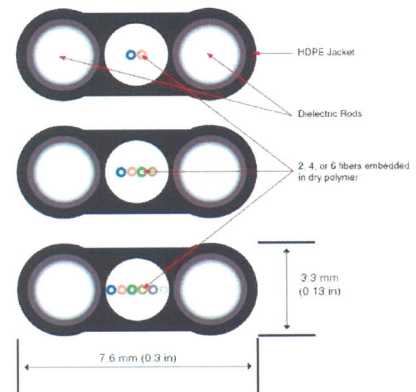
**M**ini LT Flat Drop kabel je ideální plně-dielektrický optický kabel pro závěsné přístupové sítě. Díky svým rozměrům, hmotnosti a konstrukci je velice snadné tento kabel instalovat.

Konstrukce kabelu, kde v kabelu je pouze jedná trubička, dovoluje zakabelovat pouze dvanáct optických vláken, která jsou uložena v trubičce plněné gelem s průměrem 2,0 mm.

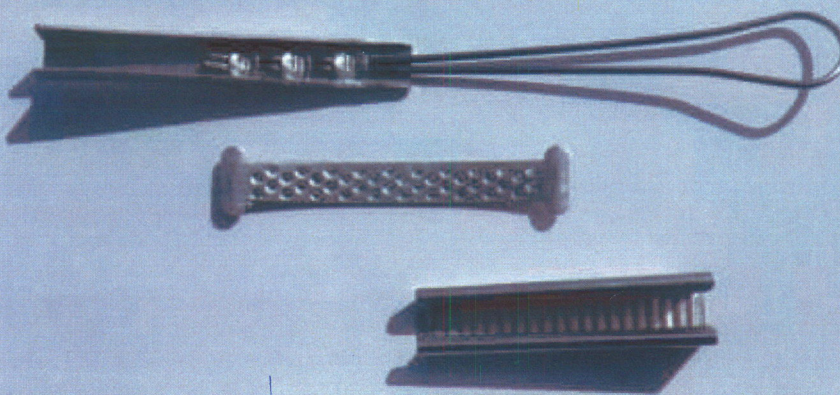
Kabel obsahuje dva dielektrické tahové prvky, které chrání centrální trubičku s optickými vlákny. Tím je zajištěna dostatečná podélná (tahová) a příčná odolnost. Díky této konstrukci pro zavěšení kabelu se mohou snadno použít klínové kotevní svorky a kabel může být instalován i přímo do země respektive pískového lože bez další dodatečné ochrany například plastovou chráničkou. Plášť kabelu je z vysokohustotního polyethylenu.

Pro odpláštění kabelu doporučujeme použít ostrý nůž a rukavice.

Maximální vzdálenost mezi oporami u tohoto kabelu v těžké námrazové oblasti, kde hmotnost námrazy je cca. 1 kg/m, je 45 m při 3% instalačním průvėsu. Pro lehkou námrazovou oblast tj. oblast kde se námraza nevyskytuje, můžeme kabel instalovat až na vzdálenost 120 m při 3% instalačním průvėsu.



### Armatura (kotevní svorka) pro plochý závěsný kabel Mini LT Flat Drop 2 – 12 vláken



1.6.2015  
VKA



kreslil:	Pavel Roudný	kontroloval:	Ing. Lukáš Roudný	<b>4M ROŽNOV spol. s r.o.</b>	
projektoval:	Pavel Roudný	ved. projektu:	Pavel Roudný		
HIP TKR:	Ing. Tomáš Roudný	autorizovaný ing.:	Ing. M. Bambuchová		
Investor:	<b>OBEC HODSLAVICE</b>			formát:	1 A 4
akce	<b>OPTICKÝ PROPOJ OBCÍ HODSLAVICE A HOSTAŠOVICE K ČD-T V MOŘKOVĚ</b>			datum:	10. 2014
obsah výkr.:	<b>KATALOGOVÝ LIST ZÁVĚSNÉ KOTVIČKY</b>			stupeň:	jednostupňový
zak. číslo:	TKR 4/2014	archivní číslo:	TKR 4/ 10 / 2014	číslo výkresu:	<b>VI.</b>

bez povolení naší firmy je kopírování a rozmnožování projektu trestné!

měřítko: bez měřítko